

## SKULPTUREN

von Martin de Saint Muerell

Hier finden Sie eine Auswahl von Martin des Saint Muerells geschaffenen Skulpturen. Die Aufstellung ist von neu nach alt geordnet.

**Dunkelrote** Jahresangaben bezeichnen die Erstellung der Grundform, **grüne** Jahreszahlen den Zeitraum der Nachbearbeitung bzw. die Erstellung einer allfälligen Vergrößerung, die **blauen** Jahreszahlen das Jahr der Anfertigung des Metall- (meist Bronze-)gusses.



"MARTHA'S WEINGARTEN 1c", Bronzeguss, blattvergoldet / grün patiniert / zum Text als PDF  
H=39cm; 20.04-27.04.1999/23.10.2004-09.02.2005/2017; Auflage: 7 Stück (gesamt)



"MARTHA'S WEINGARTEN 1b", Bronzeguss, blattvergoldet / patiniert, koloriert / zum Text als PDF  
H=39cm; [20.04.-27.04.1999](#)/[23.10.2004-09.02.2005](#)/[2017](#); Auflage: 7 Stück (gesamt)



"HAND 2c4", Bronzeguss, grün patiniert  
H=22cm, [20.07.-15.08.1992](#), [2015](#), Auflage: 7 Stück



"KOKON 1c", Bronzeguss, schwarz patiniert, blau koloriert  
H=25cm; 20.07-15.08.1992; 08.03-28.06.1997; 2013; Auflage: 7 Stück





"FRATZE 1a", Bronzeguss schwarz patiniert / blau patiniert und koloriert | unten: die Vorlage -  
"FRATZE", Gasbeton (1973), Unikat  
H=31cm; 24.10.1973-07.11.1973; 01.03.2013; 2013; Auflage: 7 Stück



"ABBYSUMMERS", Gasbeton Nr. 54, Gasbeton, Spachtelmasse  
H=62,5cm; 04.08.-13.08.2010; Auflage: 1 Stück



"LHR 2a Bronze", geschnitzter Lindenholzrahmen 2  
in Bronze gegossen, braun patiniert  
136,5 x 102,5 x 11cm; 26.10.2007-13.07.2008; 14.7.2008-30.07.2010; Auflage: 7 Stück





Details von "LHR 2a Bronze", geschnitzter Lindenholzrahmen 2  
in Bronze gegossen, braun patiniert  
136,5 x 102,5 x 11cm; [26.10.2007-13.07.2008](#); [14.7.2008-30.07.2010](#); Auflage: 7 Stück



"LHR 2", Lindenholzrahmen 2

Lindenholz verleimt, geschnitzt, lackiert, gebeizt, Acryl, Blattgold (Weiß- & Rotgold)  
139,5 x 105 x 11,5cm; 26.10.2007-10.10.2008; Unikat



"PSA 3a", Bronzeguss galvanisch vergoldet

H=8cm; 16.04-01.05.2006/25.05.2006/2007; Auflage: 7 Stück



"PSA 2a", Bronzeguss galvanisch vergoldet  
H=10cm; 09.04-16.04.2006/17.07.2006/2007; Auflage: 7 Stück



"PSA 1b", Bronzeguss galvanisch vergoldet  
H=10cm; 09.04-10.04.2006/25.05.2006/2006; Auflage: 7 Stück





"PSA 1a", Bronzeguss, patiniert  
H=10,5cm; [09.04-10.04.2006](#)/[25.05.2006](#)/[2006](#); Auflage: 7 Stück



"AFSD 1b", Bronzeguss, patiniert, blattvergoldet  
H=20cm; [13.05.2005](#)/[23.08-06.10.2005](#)/[2006](#); Auflage: 7 Stück



"AFSD 1a", Bronzeguss, patiniert  
H=20cm; 13.05.2005/23.08-06.10.2005/2006; Auflage: 7 Stück



"ELAPHE GUTTATA 1", Gasbeton Nr. 52, Gasbeton, Spachtelmasse  
H=65cm; ab 04.08.2002; Auflage: 1 Stück // zum Text über die Skulptur -> LINK



"Seine Exzellenz, der graugrüne Stichelstift", Ton, ungebrannt  
H=22cm; [30.12.2001-06.03.2002](#)



"DESCHUDEMA 1", Gasbeton Nr. 51, Spachtelmasse, Polyester  
H=95cm; [ab 01.08.2001](#); Auflage: 1 Stück



"GLOBE ART 2", Bronzeguss blattvergoldet / zum Text als PDF  
H=34cm; [03.08.2000-06.03.2001/2001](#); Auflage: 7 Stück



"GLOBE ART INNOVATION", Bronze galvanisch vergoldet / zum Text als PDF  
H=31,5cm; [29.12.1999-17.01.2000/17.03-19.06.2001/2001](#); Auflage: 7 Stück





"WALCHER", Bronzeguss patiniert  
H=23,5cm; 25.07-26.07.1999/26.12.1999-07.02.2000/2000; Auflage: 7 Stück



"DADA 1", Bronzeguss patiniert/koloriert (Abguss von Gasbeton Nr. 50)  
[Anm.: DADA wurde zunächst blattvergoldet, 2008 patiniert]  
H=63cm; 26.06.1999-03.06.2003/2003; Auflage: 7 Stück



"DADA 1", Bronzeguss, blattvergoldet (Abguss von Gasbeton Nr. 50); bei der Arbeit an "DADA"  
H=63cm; 26.06.1999-03.06.2003/2003; Auflage: 7 Stück



"MARTHA'S WEINGARTEN", Bronzeguss, blattvergoldet bzw. patiniert / zum Text als PDF  
H=39cm; [20.04-27.04.1999](#)/[23.10.2004-09.02.2005](#)/[2005](#); Auflage: 7 Stück



"ENGEL", Bronzeguss, blattversilbert / zum Text als PDF  
H=45cm; [20.07-23.09.1998](#)/[22.03-03.05.1999](#)/[2004](#); Auflage: 7 Stück



"TWO WINGS 1a", Bronzeguss blattvergoldet  
H=17,5cm; 02.05-13.07.1998/16.08-06.09.1998/1998; Auflage: 47 Stück



"HAND 2c3", Silberguss, sandgestrahlt  
H=22cm; 25.12.1996-29.05.1997/1997; Auflage: 7 Stück





"MANIPEN 1a", Bronzeguss patiniert (Abguss von Gasbeton Nr. 49) / zum Text als PDF  
H=74cm; [1974](#)/[16.01.1992-21.04.1992](#), [27.08.1995-28.02.1996](#)/[1996](#); Auflage: 7 Stück



"NEUSCHWANSTEIN 1", Bronzeguss, blattvergoldet / zum Text als PDF  
H=43cm; [27.07-09.09.1993](#)/[01.02-20.05.1995](#)/[1995](#); Auflage: 7 Stück



"BELLADONNA", Bronzeguss blattvergoldet (mit Kornnatter) / zum Text als PDF  
H=57,5cm; [20.05-21.06.1993](#)/[10.10.1993-17.01.1994](#)/[1998](#); Auflage: 7 Stück



"ISIS 2", Bronzeguss, patiniert  
L=150cm; [18.04.1993-09.10.2001](#)/[2002](#); Auflage: 7 Stück



"SÄBELDORN 1b", Bronzeguss patiniert / zum Text als PDF  
29x25x63cm; 1974/18.01-06.04.1993/1994; Auflage: 7 Stück



"SÄBELDORN 1b", Bronzeguss blattvergoldet [Anm.: Wurde später grün patiniert.] / zum Text als PDF  
29x25x63cm; 1974/18.01-06.04.1993/1994; Auflage: 7 Stück



"SÄBELDORN 1a", Bronzeguss patiniert / zum Text als PDF  
29x25x63cm; 1974/18.01-06.04.1993/1993; Auflage: 7 Stück



"HARMONIE 3b", Bronzeguss blattvergoldet  
H=25cm; 27.09.1992-25.10.1992/05.12.1992-05.01.1995/1995; Auflage: 7 Stück





"NANA 1", Bronzeguss, galvanisch vergoldet  
H=19,5cm; 23.07.1992-15.08.1992/14.09.1992-14.10.1992/1993; Auflage: 7 Stück



"KOKON 1b", Bronzeguss, hellgrün patiniert  
H=25cm; 20.07-15.08.1992/08.03-28.06.1997/1998; Auflage: 7 Stück



"VER SACRUM 4", Gasbeton Nr. 48, Fugenfüller, Acryl  
25x25x62,5cm; 20.07.1992-15.08.1992; Unikat



"EXOCET 2", Gips, Spachtelmasse, verzinkter Eisendraht, Gewebe  
H=79cm; 01.05.1992-16.01.1993; Unikat



"SPIGGEN", Bronzeguss, galvanisch vergoldet  
24x24x61cm; 1975/16.01-21.04.1992/1992; Auflage: 7 Stück



"HAND2", Bronzeguss, galvanisch vergoldet  
H=18cm; 1977/1991; Unikat



"EXOCET", Bronzeguss galvanisch vergoldet  
H=25cm; 1991/1992; Auflage: 7 Stück



"VER SACRUM 3", Tonskulptur, Acryl  
17x23x33cm; 25.11.1991-09.03.1992; Unikat





"VER SACRUM 2", Gasbeton Nr. 47, Fugenfüller, Acryl  
25x25x62,5cm; 1991; Unikat



"VER SACRUM 1", Gasbeton Nr. 46, Fugenfüller, Acryl  
25x25x62,5cm; 1991; Unikat



"REGINA G.", Stahlbeton, Sandstein, Glasfliesen, Acryl, Kunstharz, Bronzeguss  
H=380cm; 1986-1991; Unikat



"GOZZO", Keramik ungebrannt, Acryl  
H=35cm; 1986; Unikat



"RANA S.", Stahlbeton, Sandstein, Erdfarben, Kunstharz  
H=260cm; 1984-1985; Unikat



"LINDE", zweifarbige Keramikskulptur, patiniert  
H=30cm; 1984; Unikat



"HARMONIE 1", Bronzeguss, patiniert  
H=35cm; 1984; Auflage: 7 Stück



"PATERNOSTER", Keramik, patiniert  
18x25x25cm; 1984; Unikat





"HÄNDE 5", Keramik, glasiert  
H=22cm; 1983; Unikat



"DUNKELBRAUN PATINIERTER SKULPTUR", Keramik, patiniert  
14x18x22cm; 1983; Unikat



"FUSS 1", Keramik, patiniert  
11x14x17cm; 1983; Unikat



"ROT-WEISSE SKULPTUR", Keramik, Acryl  
17x18x20cm; 1983; Unikat



"OZEAN", Keramik, braun patiniert  
H=17cm; 1982; Unikat



"STRANDLÄUFER", Keramik, patiniert  
H=15cm; 1981; Unikat



"DOPPELAXEL", Keramik, glasiert  
H=30,5cm; 1980; Unikat



"KARIN S.", Stahlbeton, Kunstharz  
H=220cm; 1979-1980; Unikat





"Gasbeton Skulptur Nr. 45", Gasbeton, Fugenfüller, Acryl, verzinkter Eisendraht  
25x25x62,5cm; 1978; Unikat



"GRÜN-ORANGE SKULPTUR", Gasbeton Nr. 44, Fugenfüller, Acryl, verzinkter Eisendraht  
25x25x62,5cm; 1978; Unikat



"ORANGE-BLAUE SKULPTUR", Gasbeton Nr. 43, Fugenfüller, Acryl  
25x25x62,5cm; 1976; Unikat



"SCHWARZ-GELBE SKULPTUR", Gasbeton Nr. 42, Fugenfüller, Acryl  
25x25x62,5cm; 1977; Unikat



"PRAIN", Gasbeton Nr. 41  
25x25x62,5cm; 29.03-29.04.1976; Unikat



"GASBETON Nr. 40 ", Gasbeton Nr. 40  
25x25x62,5cm; 1976; Unikat



"ING. É DIFFICILE" (Ingrid ist schwierig), Gasbeton Nr. 39  
25x25x62,5cm; 06.12.1975-31.01.1976; Unikat



"SQUEET", Gasbeton Nr. 35  
25x25x62,5cm; 27.07.1975-29.07.1975; Unikat





"L'USCHITA", Gasbeton Nr. 32  
25x25x62,5cm; 1975; Unikat



"INTUREX", Gasbeton Nr. 29  
25x25x62,5cm; 01.11.1974-03.11.1974; Unikat



"SPIGGEN", Gasbeton [Anm.: Skulptur existiert auch als Bronzeguss]  
25x25x62,5cm; 1974; Unikat



"HEXENSABBATH", Gasbeton Nr. 25  
25x25x62,5cm; 31.05.1974-04.06.1974; Unikat



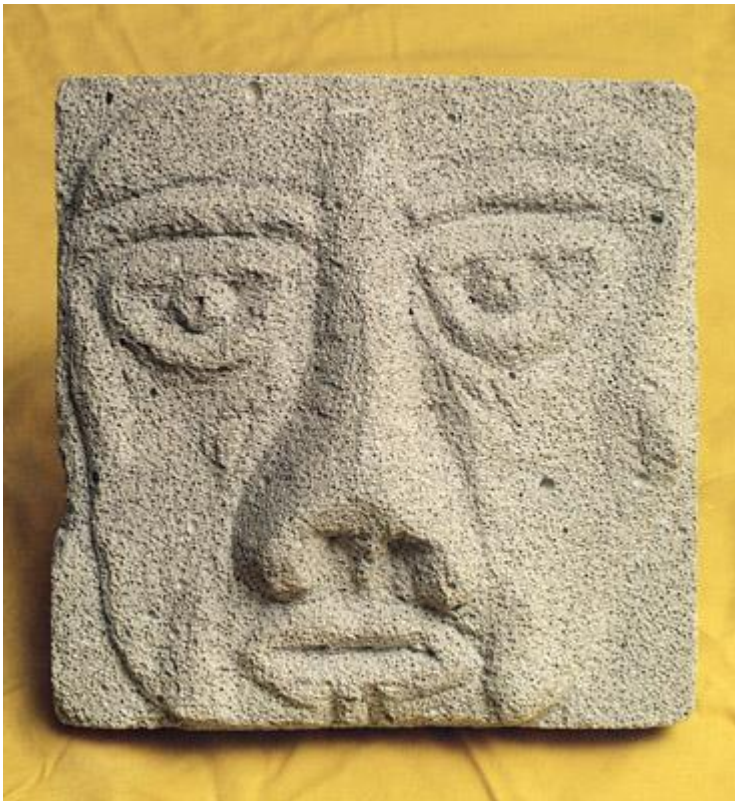
"GESICHTER MIT STANGE", Gasbeton Nr. 22  
25x25x31cm; 01.11.1973-19.11.1973; Unikat



"FRATZE", Gasbeton Nr. 21  
25x25x32cm; 24.10.1973-07.11.1973; Unikat



"GESICHT 1970", Gasbeton Nr. 4  
25x25x12,5cm; 1970; Unikat

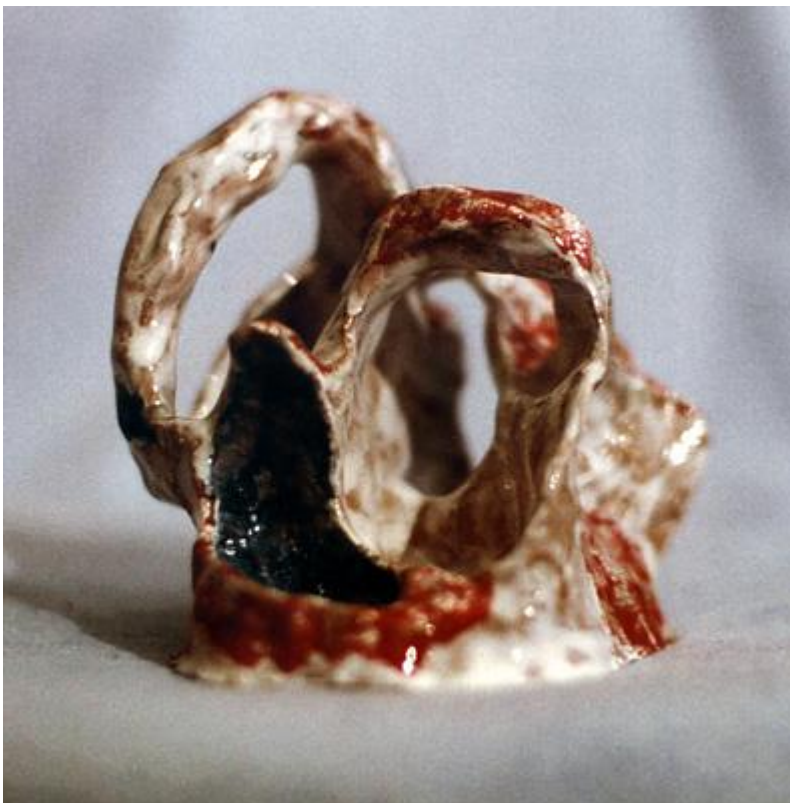


"MASKE", Gasbeton Nr. 3  
25x25x15cm; Juli 1970; Unikat





"GESICHT", Gasbeton Nr. 1  
25x25x40cm; Juli 1970; Unikat (beschädigt)



"WEISS, BLAU & ROTE SKULPTUR", Keramik, glasiert  
12x12x15cm; 1969; Unikat